



Westfälische  
Drahtindustrie GmbH

**SPANNSTAHL**

Produktions-  
und Lieferprogramm

**nedri**  
Spanstaal B.V.





Stammstz Hamm

## Das Unternehmen

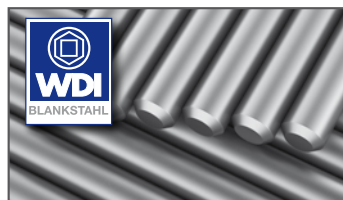
Die Westfälische Drahtindustrie GmbH führt ihren Firmenursprung zurück auf ein im Jahre 1856 gegründetes Werk zur Drahtfabrikation, das bereits im Jahre 1872 als Kapitalgesellschaft (AG) und ab 1890 unter dem jetzigen Namen **WDI** betrieben wurde.

Seit über 150 Jahren hat das Unternehmen national wie auch international eine bedeutende Stellung in der Drahtindustrie eingenommen. Nach einer zwischenzeitlichen Konzernanbindung (Krupp/Klöckner) ist die Gesellschaft seit dem 1. Oktober 1987 wieder unter der Firmenbezeichnung Westfälische Drahtindustrie GmbH im Markt tätig.

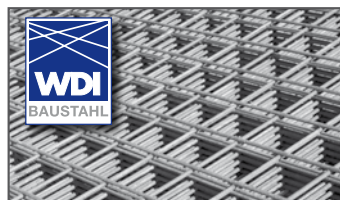
Heute ist die Westfälische Drahtindustrie GmbH mit dem Firmensitz in Hamm der größte konzernfreie Drahtproduzent Europas. An 17 Standorten in Europa werden Fertigerzeugnisse an folgenden Produktionsstandorten in den Geschäftsfeldern hergestellt:



Hamm, Rothenburg/Saale, Iserlohn, Broterode, Gelsenkirchen, Brandenburg



Hamm, Schwerte, Zweibrücken



Salzgitter, Brandenburg



Nedri Spanstaal B.V., Venlo (NL), Hamm



Hamm, Rothenburg/Saale



Dortmund, Syke, Wurzen, Zwickau  
UNIROPE Ltd. Mississauga (Canada)



Rothenburg/Saale, Berlin



Bad Gandersheim, Staßfurt



## Produktions- und Lieferprogramm SPANNSTAHL



WDI Spannstahl und die Tochtergesellschaft nedri Spanstaal B.V in Venlo, Niederlande zählt zu den bedeutendsten Spannstahlherstellern in Europa. Das Unternehmen verfügt über eine anerkannt hohe Kompetenz auf dem Gebiet der Spannstahlherstellung.

→ Spannstahl-Litzen.....	4
→ Spannstahl-Draht .....	5
→ Spannbetonschwellen.....	6
→ HDPE-Litzen .....	7

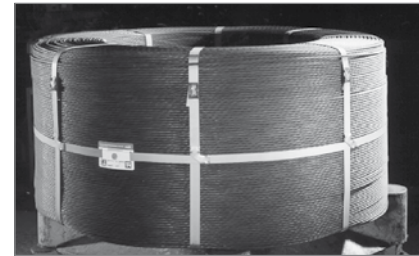


NEDRI Spanstaal BV ist zertifiziert durch Lloyd's Register Quality Assurance konform ISO 9001:2008 und wir sind Mitglied von ESIS: European Stress Information Service.



## Spannstahl-Litzen

NEDRI Spanstaal BV ist zertifiziert durch Lloyd's Register Quality Assurance konform ISO 9001 – 2008 und wir sind Mitglied von ESIS: European Stress Information Service.



<b>Abmessungen</b>	7 -drähtige Litze: $\varnothing$ 6.9 - 18 mm 3 -drähtige Litze: $\varnothing$ 5.2 - 7.5 mm
<b>Type</b>	thermo-mechanisch behandelt, (stabilisiert)
<b>Relaxation</b>	extra niedrige Relaxation
<b>Oberfläche</b>	glatt oder profiliert; blank oder verzinkt
<b>Profil</b>	gemäß <b>FprEN 10138-3</b> oder nach Kundenwunsch
<b>Coilgewicht</b>	2.000 – 4.000 Kg
<b>Coilabmessungen</b>	Innen Durchmesser : 740 – 1200 mm Außen Durchmesser : 1190 – 1660 mm Breite : 500 – 750 mm
<b>Geschnittene Längen</b>	1.000 – 6.000 mm und nach Kundenwunsch



## Spannstahl-Draht

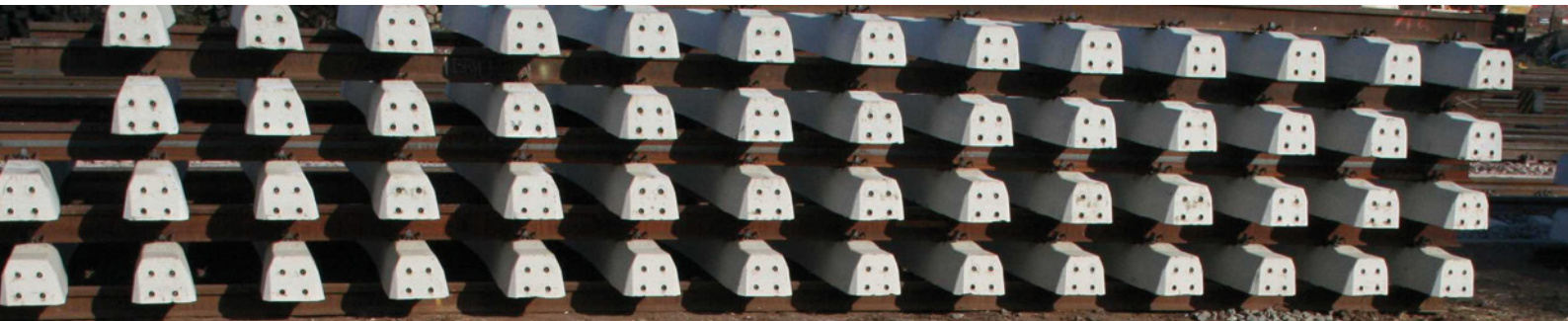
<b>Abmessungen</b>	Ø 4.0 - 11.0 mm
<b>Type</b>	thermo-mechanisch behandelt, (stabilisiert)
<b>Relaxation</b>	sehr niedrige Relaxation
<b>Oberfläche</b>	glatt, profiliert oder spezielle Profilierung
<b>Profil</b>	gemäß <b>FprEN 10138-2</b> oder nach Kundenwunsch
<b>Coil-/ Ringgewicht</b>	500 – 2.700 Kg
<b>Ringabmessungen</b>	Innen Durchmesser : 1000 – 2000 mm Außen Durchmesser : 1200 – 2420 mm Breite : 140 – 330 mm
<b>Coilabmessungen</b>	Innen Durchmesser : 580 – 1090 mm Außen Durchmesser : 1300 – 1400 mm Breite : 500 – 890 mm
<b>Geschnittene Längen</b>	1.000 – 6.000 mm und nach Kundenwunsch mit und ohne Gewinde
<b>Bündelgewicht</b>	1.000 – 6.000 mm und nach Kundenwunsch





## Spannstahldraht auf Länge / Spannbetonschwellen

Abmessungen	Ø 4.0 - 11.0 mm
Type	thermo-mechanisch behandelt, (stabilisiert)
Relaxation	extra niedrige Relaxation
Oberfläche	glatt, profiliert, Sonderprofilierung
Profil	In Übereinstimmung mit <b>FprEN 10138-2</b> oder nach Kundenspezifikation
Gewinde	nach Kundenspezifikation
Bundgewicht	Standard: 1.000 kg
Aufmachung	Haarnadel in Form einer Kassette mit einem Gewicht von ca. 250 kg





## HDPE-Litzen

NEDRI produziert verschiedene Litzen mit einer HDPE-Umhüllung.

Die Litze selbst kann in blanker oder verzinkter Ausführung geliefert werden. Nach Bedarf kann als Zwischenschicht Fett oder Wachs verwendet werden. Zudem besteht die Möglichkeit einer doppelten HDPE-Umhüllung.

Die spezielle Geo-Litze wird über eine vom Kunden definierte, alternierende Länge mit Wachs versehen. Ihren exzellenten Eigenschaften machen die Nedri-HDPE-Litze hervorragend geeignet für viele verschiedene Anwendungen, variierend vom Temporäranker bis zu Schrägseil-Litzen.

<b>Abmessungsbereich</b>	7-Draht-Litze: Ø 9.3 – 18.0 mm
<b>Type</b>	thermomechanisch wärmebehandelt (stabilisiert)
<b>Relaxation</b>	extra niedrige Relaxation
<b>Oberfläche HDPE</b>	glatt oder konturfölgend
<b>Coilgewicht</b>	1.400 - 4.000 kg
<b>Coilabmessungen</b>	Innen Durchmesser : 900 – 1200 mm Außen Durchmesser : 1170 – 1650 mm Breite : 500 – 750 mm





# SPANNSTAHL

## Impressum

### **Westfälische Drahtindustrie GmbH**

Wilhelmstr. 7 • 59067 Hamm

Tel.: +49 (0) 2381 / 276-0

Fax: +49 (0) 2381 / 276-211

E-Mail: draht.hamm@wdi.de

**www.wdi.de**

### **Nedri Spanstaal BV**

NL 5928 PA Venlo

Groot Egtenrayseweg 13

Tel.: +31 77 3877 477

E-Mail: info@nedri.nl

**www.nedri.nl**



Technische Änderungen und Artikeländerungen vorbehalten.  
Für Druckfehler keine Haftung.  
Nachdruck und fotomechanische Wiedergabe -auch auszugsweise-  
nur mit schriftlicher Genehmigung der  
Westfälischen Drahtindustrie GmbH, Hamm  
© WDI 03/2012